





Обозначение	Наименование	Примечание
39-10-5-22 - ГП	Генеральный план	
39-10-5-22- АР	Архитектурные решения	
39-10-5-22 - КЖ	Конструкции железобетонные	
39-10-5-22 - ЭОМ	Система электроснабжения	
39-10-5-22 - ОВ	Отопление и вентиляция	
39-10-5-22- ВК	Водопровод и канализация	
39-10-5-22 - СС	Системы связи	
39-10-5-22 - Авт	Автоматизация комплексная	
39-10-5-22 - ПС	Пожарная сигнализация	

Ведомость спецификаций

Лист	Наименование	Примечание
14	Спецификация элементов перемычек	
21	Спецификация элементов заполнения оконных проемов	
22	Спецификация элементов заполнения дверных проемов	

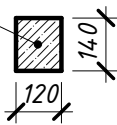
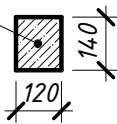
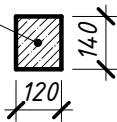
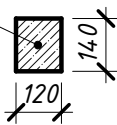
Ведомость ссылочных и прилагаемых документов

Обозначение	Наименование	Примечание
ГОСТ 30971-2012	Швы монтажные узлов примыканий оконных блоков к стеновым проемам	
ГОСТ 530-2012	Кирпич и камень керамические	
ГОСТ 23166-99	Блоки оконные. Общие технические условия	
ГОСТ 15588-2014	Плиты пенополистирольные. Технические условия	
серия 1.038.1-1	Перемычки железобетонные для зданий с кирпичными стенами.	
СП 293.1325800.2017	Системы фасадные теплоизоляционные композиционные с наружными штукатурными слоями	
ГОСТ Р 56707-2015	Системы фасадные теплоизоляционные композиционные с наружными штукатурными слоями	
M8.10/2007	Комплектные системы Кнауф. Внутренние стены из гипсовых пазогребневых плит для жилых, общественных и производственных зданий.	
СТО 58239148-001-2006	Системы наружной теплоизоляции стен зданий с отделочным слоем из тонкослойной штукатурки «Ceresit»	
СП 71.13330.2017	Изоляционные и отделочные покрытия	
СП 17.13330.2017	Кровли	
СТО20994511-001-2009	Дюбели тарельчатые строительные стеновые забивные «Бийск»	
ГОСТ 25772-83	Ограждения лестниц, балконов и крыш стальные	
ГОСТ 31173-2003	Блоки дверные стальные. Технические условия	
ГОСТ 23747-2015	Блоки дверные из алюминиевых сплавов. Технические условия	

						39-10-5-22 - АР			
						Многokвapтиpные мнoгoэтaжные дoмa с oбъeктaми oбслуживaния жилищнoй зaстpойкi вo вcтpoенных пoмещeнияx, тpанcфopмaтopные пoдcтaнции, кaнaлизaциoнная нacocная cтaнция, пoдземная aвтoстoянка, мaгaзин пo ул. Зaречная в Пepвoмaйском рaйoнe г. Нoвocибирскa VII-X этaпы cтpoитeльcтвa			
Изм.	Кол.уч.	Лист	№ док.	Подпись	Дата	Здание магазина по ул. Заречная в Первомайском районе г. Новосибирска X этап строительства.	Стадия	Лист	Листов
Разработал	Третьяков		06.23				Р	1.1	
Проверил	Горбатенков		06.23						
			06.23						
ГАП	Горбатенков		06.23			Общие данные			ООО "Партнёр"
Н. контроль	Шаталова		06.23						


Инв. № подл.	Подп. и дата	Взам. инв. №


Ведомость рабочих чертежей основного комплекта		
Лист	Наименование	Примечание
1.1	Общие данные	
1.2	Общие данные	
1.3	Общие данные	
2	План 1 этажа (Кладочный)	
3	План 2 этажа (Кладочный)	
4	План кровли	
5	Разрез 1-1. Разрез 2-2. Разрез 3-3. Разрез 4-4	
6	Фасады в осях А-Д, Д-А, 1-6, 6-1. Фасад по оси Е.	
7	План 1 этажа (Отделочный)	
8	План 2 этажа (Отделочный)	
9	Ведомость перемычек	
10	Схема оконных проемов и витражей	
11	Схема заполнения дверных проемов. Спецификация элементов.	
12	Экспликация полов	
13	Ведомость отделки	
14	Узлы 1-8	

Марка	Схема сечения
ПР1	
ПР2	
ПР3	
ПР4	

Поз.	Размер проема
1	1600 x 2360 (h)
2	1100 x 2360 (h)
3	800 x 2100 (h)
4	1200 x 2100 (h)
5	900 x 2100 (h)

1	Марка дверного проёма
ПР1	Марка перемычки

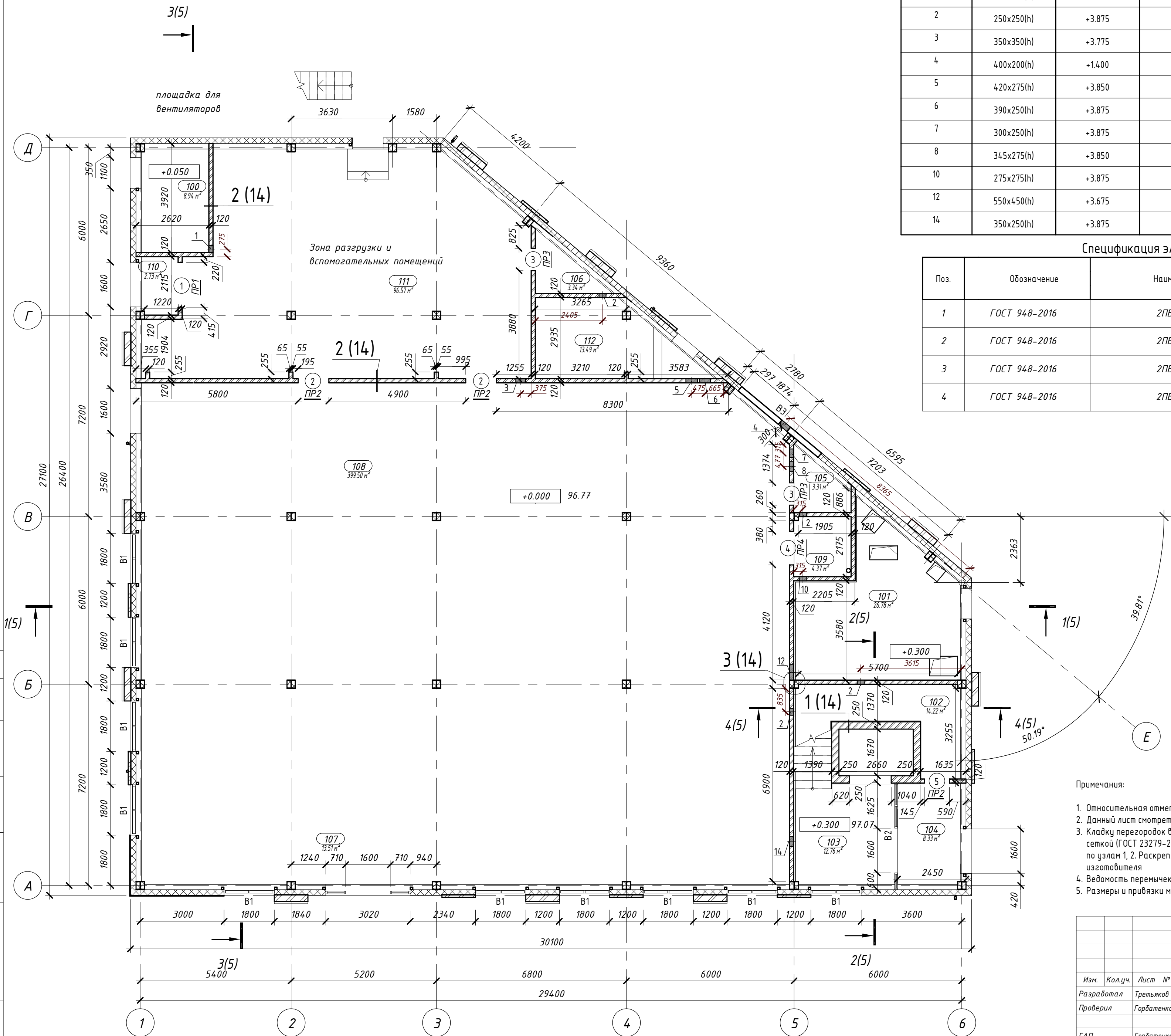
 · Сендвич-панель 200мм



- Кирпич Кр-п-по 250х120х65 1НФ/100/2.0/25/ГОСТ 530-2012 на растворе М75, армировать оцинкованной сеткой (ГОСТ 23279-2012) из Φ 4Вр-I, ячейкой 50х50, через 5 рядов - 250мм;
- Кирпич Кр-п-по 250х120х65 1НФ/100/2.0/25/ГОСТ 530-2012 на растворе М75, армировать оцинкованной сеткой (ГОСТ 23279-2012) из Φ 4Вр-I, ячейкой 50х50, через 5 рядов - 120мм;

- Относительная отметка 0,000 соответствует абсолютной отметке +96,77.
- Данный лист смотреть совместно с л.1, разделами -КЖ, -ОВ, -БК, -СС, -ЗОМ.
- Кладку перегородок выполнять из кирпича Кр-п-по 250х120х65 ИФФ/100/10/2.0/25/ГОСТ 530-2012 на растворе М75, армировать сеткой (ГОСТ 23279-2012) из Φ В-р1, ячейкой 50х50, через 5 рядов; раскреплять к плите перекрытия, металлическим колоннам.
- По узлам 1, 2. Раскрепление перегородок к сэндвич панели монтировать по узлам альбома технических решений фирмы изготовителя
- Ведомость перемычек, спецификацию элементов перемычек см. л. 9
- Размеры и привязки металлических конструкций, см. раздел -КМ.

Формат A2A

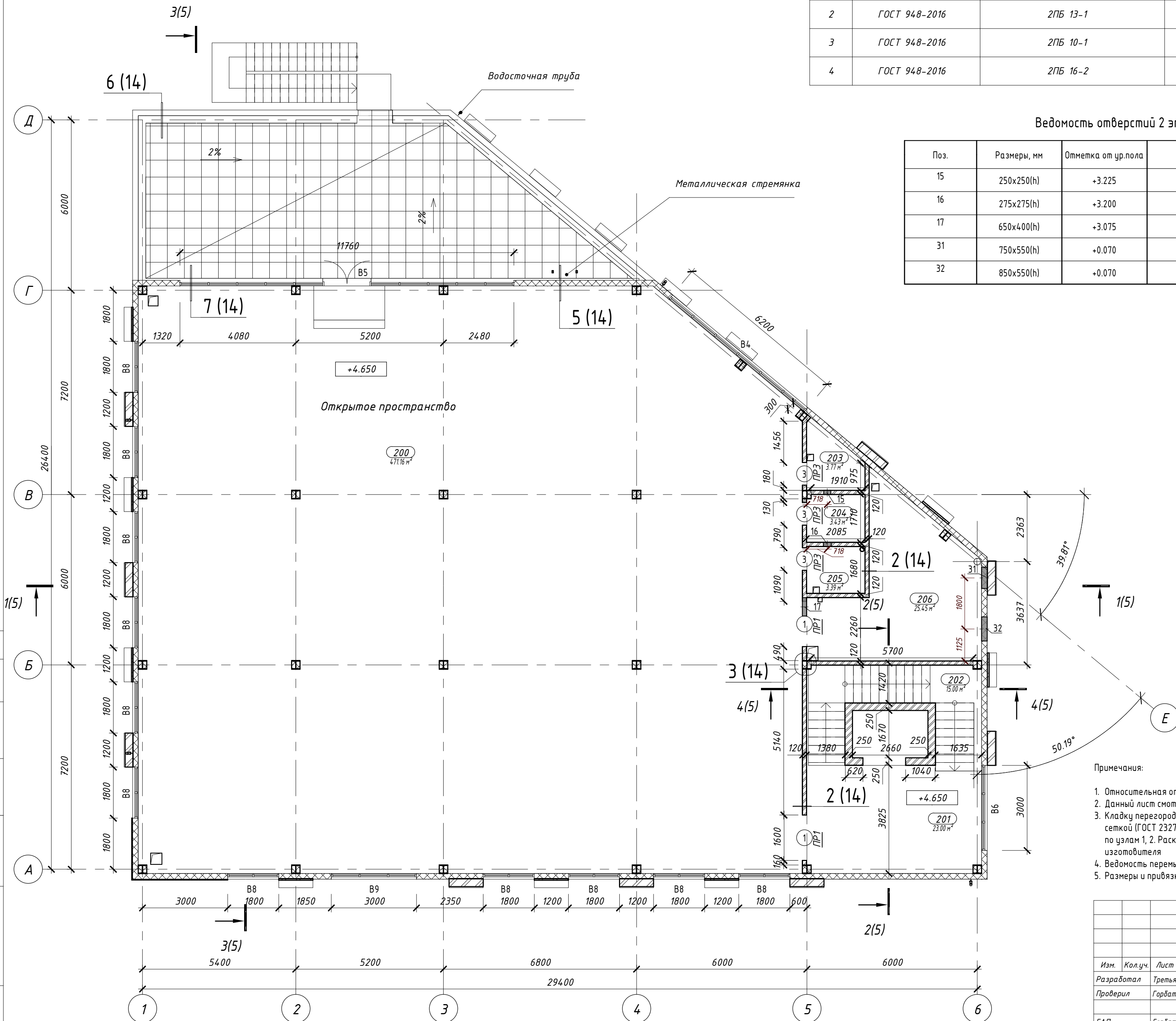


Поз.	Обозначение	Наименование	Кол. на этаж		Масса ед. кг	Примечание
			1	2		
1	ГОСТ 948-2016	2ПБ 19-3	1	2	81	
2	ГОСТ 948-2016	2ПБ 13-1	3	-	54	
3	ГОСТ 948-2016	2ПБ 10-1	2	3	42.5	
4	ГОСТ 948-2016	2ПБ 16-2	1	-	62.4	

Марка	Схема сечения
ПР1	
ПР2	
ПР3	
ПР4	

Поз.	Размер проема
1	1600 x 2360 (h)
2	1100 x 2360 (h)
3	800 x 2100 (h)
4	1200 x 2100 (h)
5	900 x 2100 (h)

Поз.	Размеры, мм	Отметка от ур.пола	Раздел	Кол-во	Примечание
15	250x250(н)	+3.225	ОВ	1	
16	275x275(н)	+3.200	ОВ	1	
17	650x400(н)	+3.075	ОВ	1	
31	750x550(н)	+0.070	ОВ	1	
32	850x550(н)	+0.070	ОВ	1	



1 Марка дверного проёма
ПР1 Марка перемычки




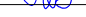
A diagram showing a rectangular area with a cross-hatch pattern, representing a 200m wide section. A vertical line to the left of the rectangle has tick marks at the top and bottom, with the number '200' written vertically next to it.

15 250

120 15 15

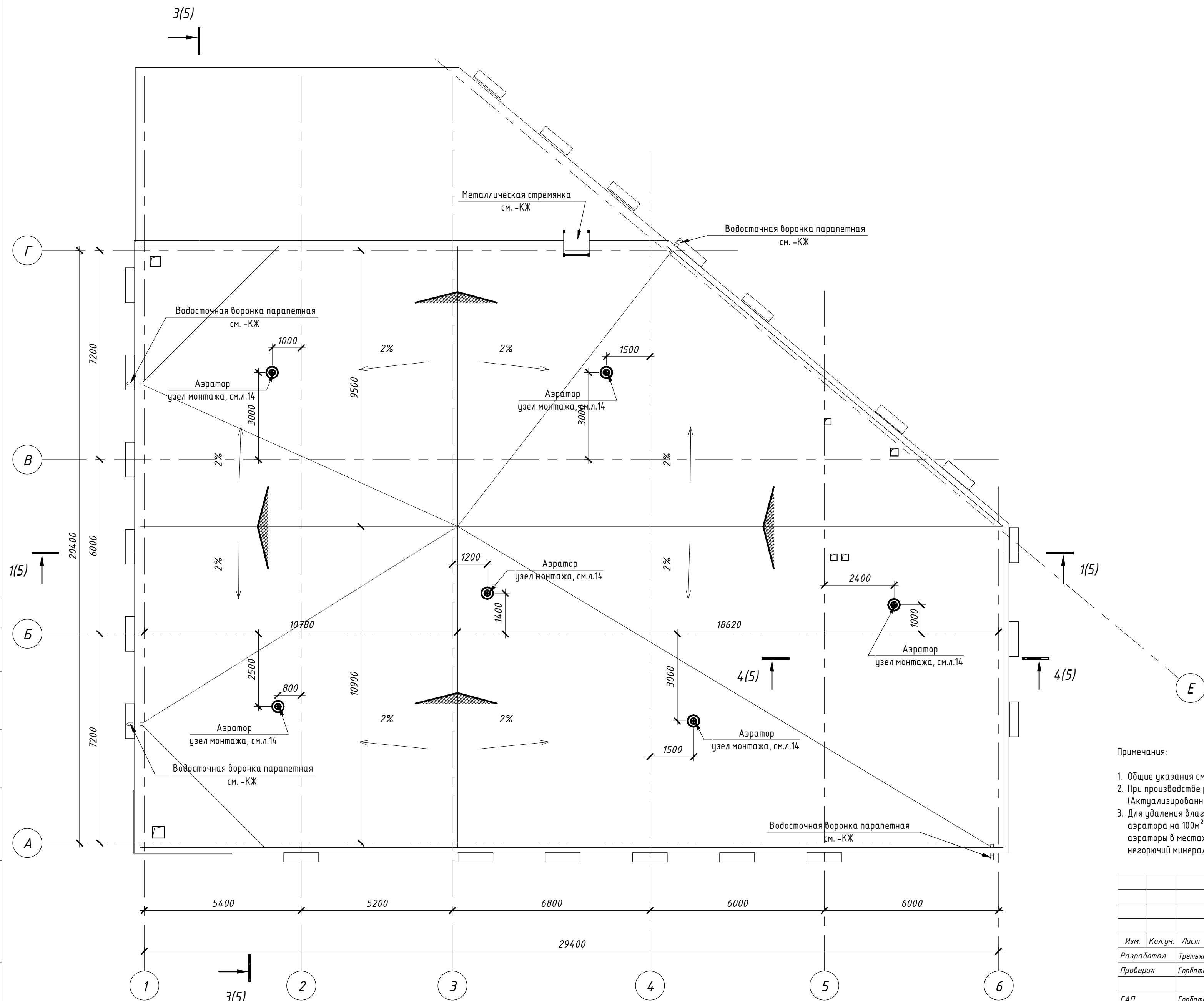
- Кирпич Кр-п-по 250х120х65 1НФ/100/2.0/25/ГОСТ 530-2012 на растворе М75, армировать оцинкованной сеткой (ГОСТ 23279-2012) из $\Phi 4$ Вр-I, ячейкой 50х50, через 5 рядов - 250мм;
- Кирпич Кр-п-по 250х120х65 1НФ/100/2.0/25/ГОСТ 530-2012 на растворе М75, армировать оцинкованной сеткой (ГОСТ 23279-2012) из $\Phi 4$ Вр-I, ячейкой 50х50, через 5 рядов - 120мм;

1. Относительная отметка 0,000 соответствует абсолютной отметке +96,77.
2. Данный лист смотреть совместно с л.1, разделами -КЖ, -ОВ, -БК, -СС, -ЗОМ.
3. Кладку перегородок выполнять из кирпича Кр-р-по 250х120х65 ИФФ/100/2.0/25/ГОСТ 530-2012 на растворе М75, армировать сеткой (ГОСТ 23279-2012) из Ф4Вр-1, ячейкой 50х50, через 5 рядов; раскреплять к плите перекрытия, металлическим колоннам.
4. По узлам 1, 2. Раскрепление перегородок к сэндвич панели монтировать по узлам альбома технических решений фирмы изготовителя
5. Ведомость перемычек, спецификацию элементов перемычек см. л. 9
5. Размеры и привязки металлических конструкций, см. раздел -КМ.

						39-10-5-22 - АР		
						Многоквартирные многоэтажные дома с объектами обслуживания жилой застройки во встроенных помещениях, трансформаторные подстанции, канализационная насосная станция, подземная автостоянка, магазин по ул.Заречная в Первомайском районе г. Новосибирска VII-Х этапы строительства		
Изм.	Кол.уч.	Лист	№ док.	Подпись	Дата	Здание магазина по ул. Заречная в Первомайском районе г. Новосибирска X этап строительства	Стadia	Лист
Разработал	Третьяков			06.23			Р	З
Проверил	Горбатенков			06.23				
				06.23				
ГАП	Горбатенков			06.23				
Н. контроль	Шаталова			06.23				
						План 2 этажа (Кладовочный)	ООО "Партнёр"	

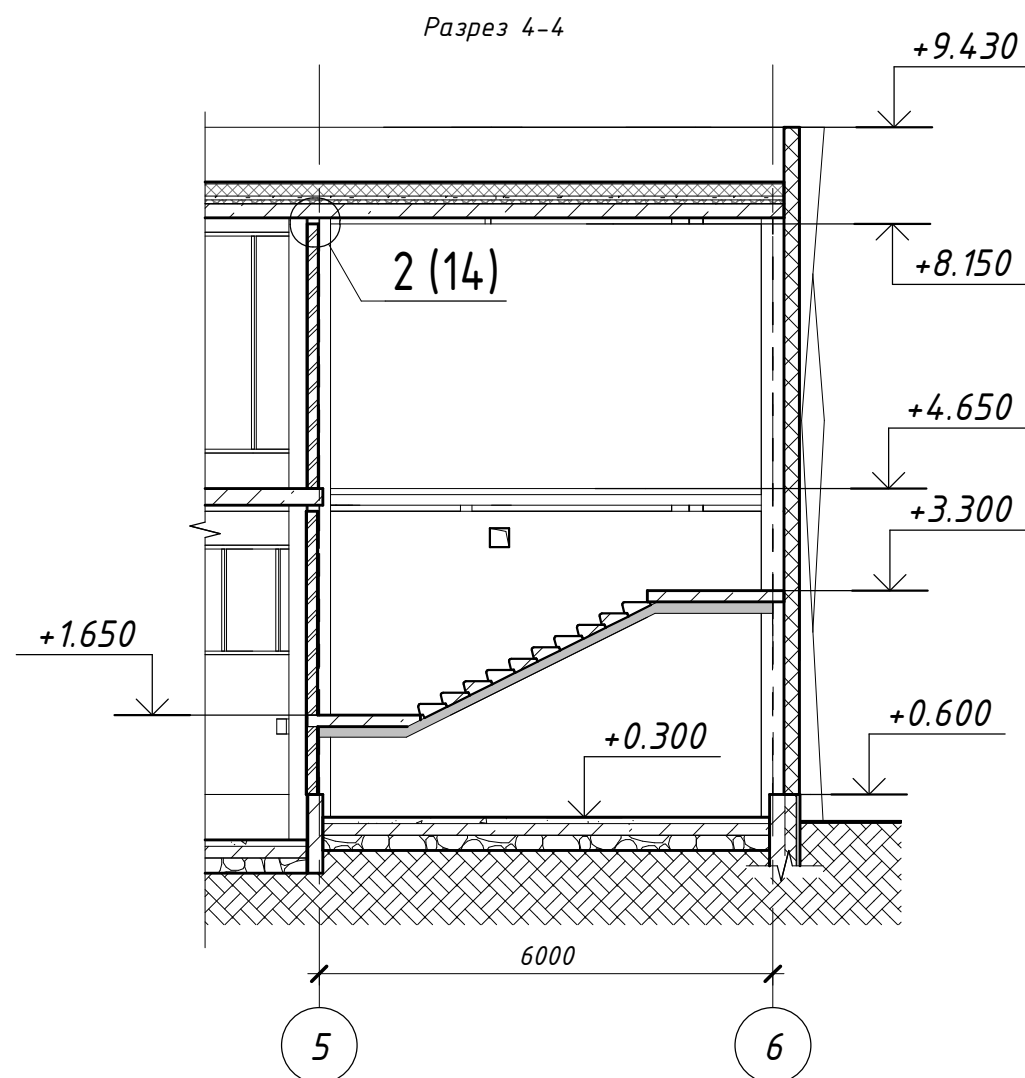
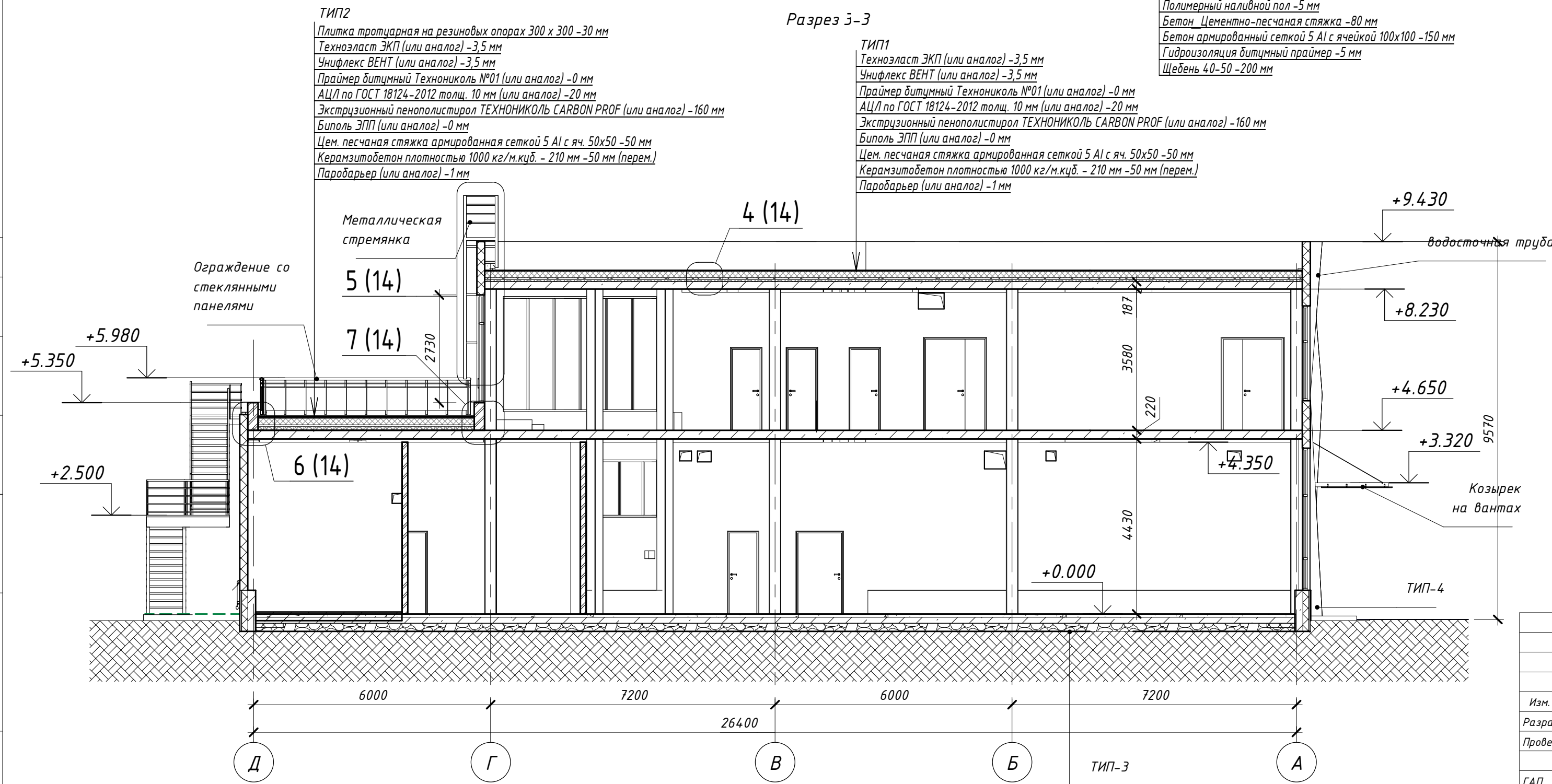
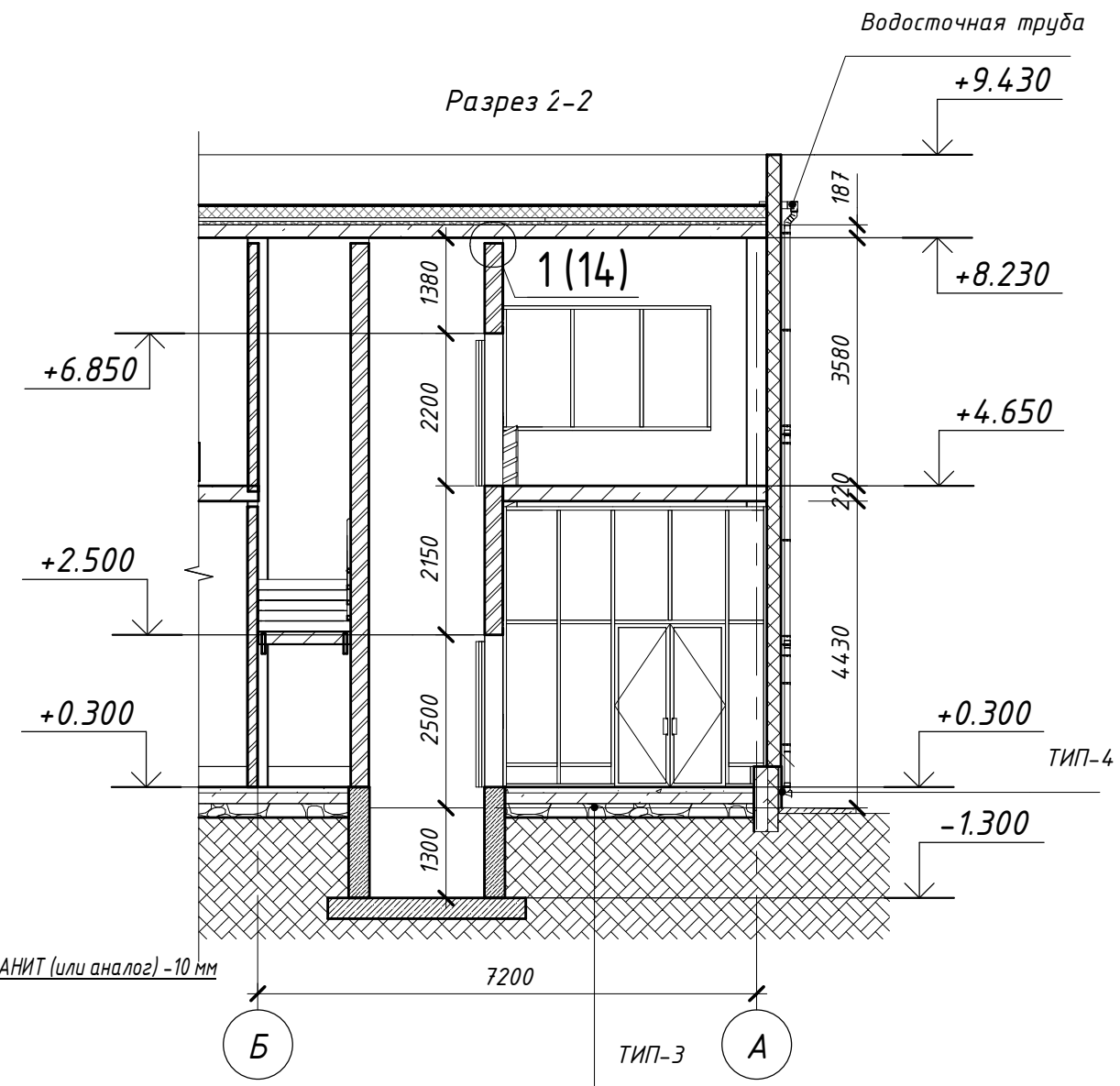
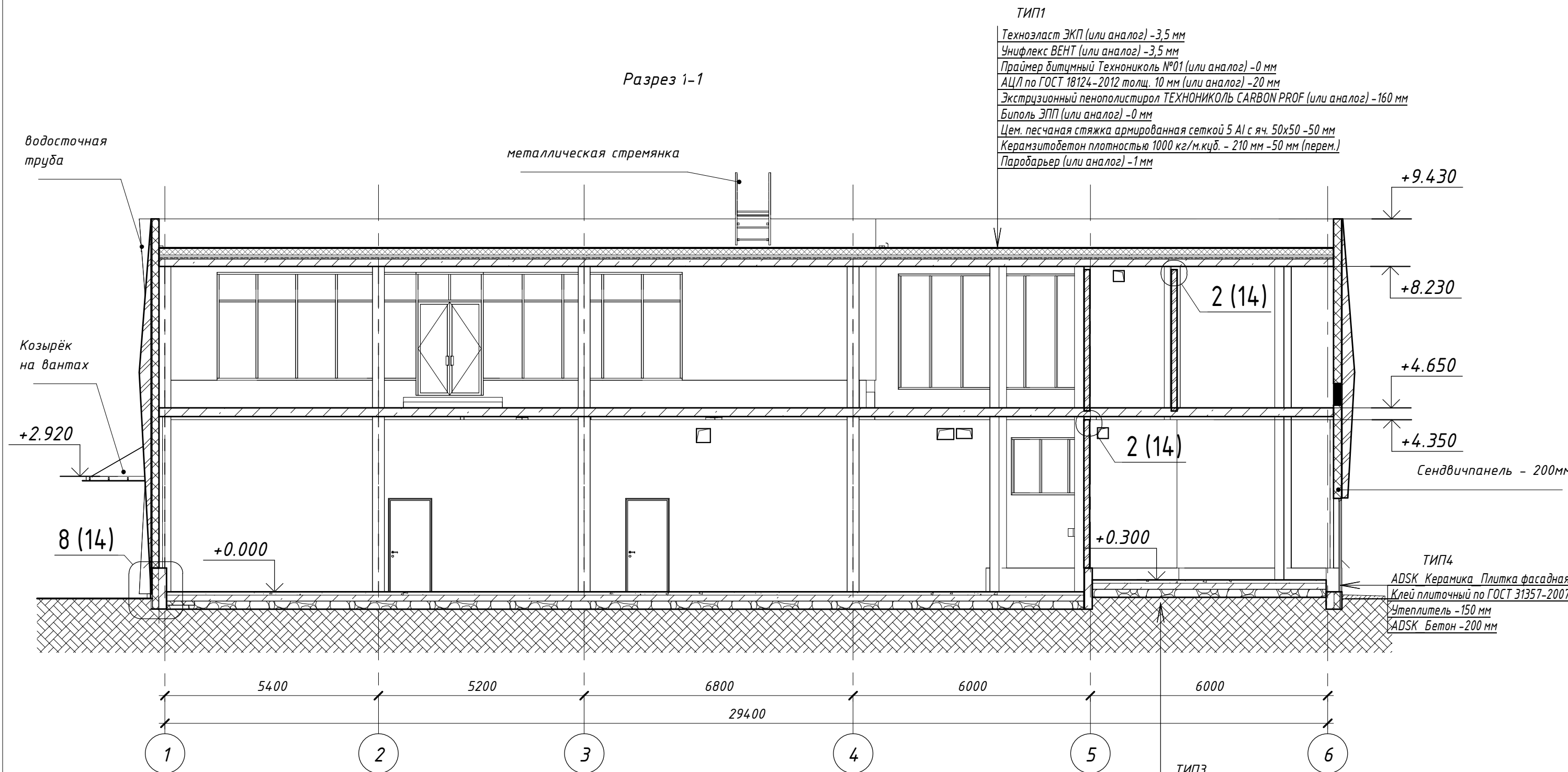
Формат A2A

Согласовано					
Взам. инв. №					
Подп. и дата					
Инв. № подл.					

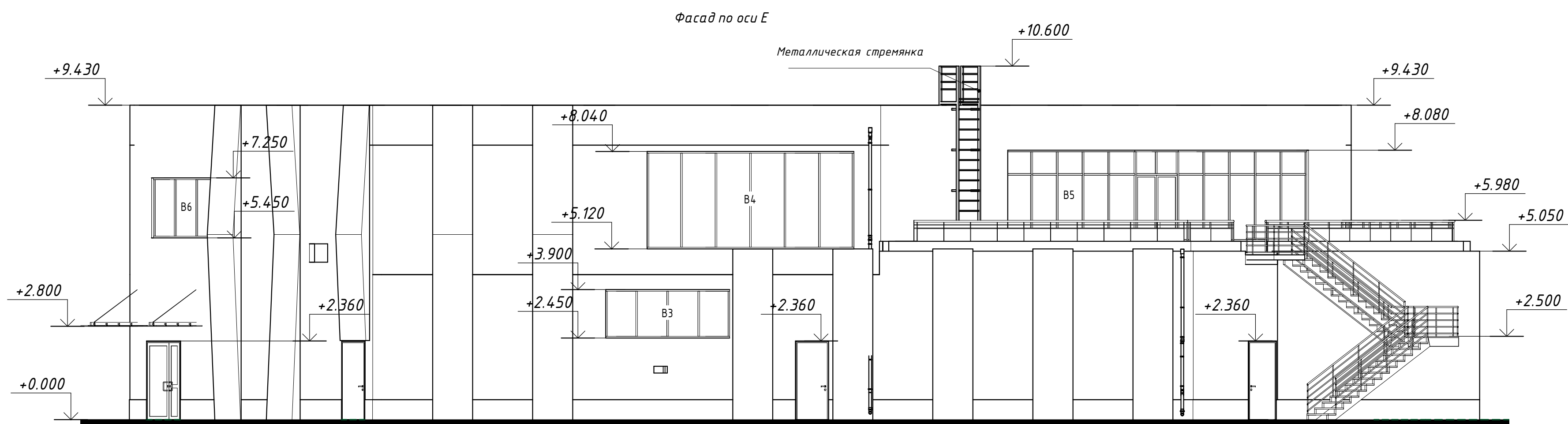
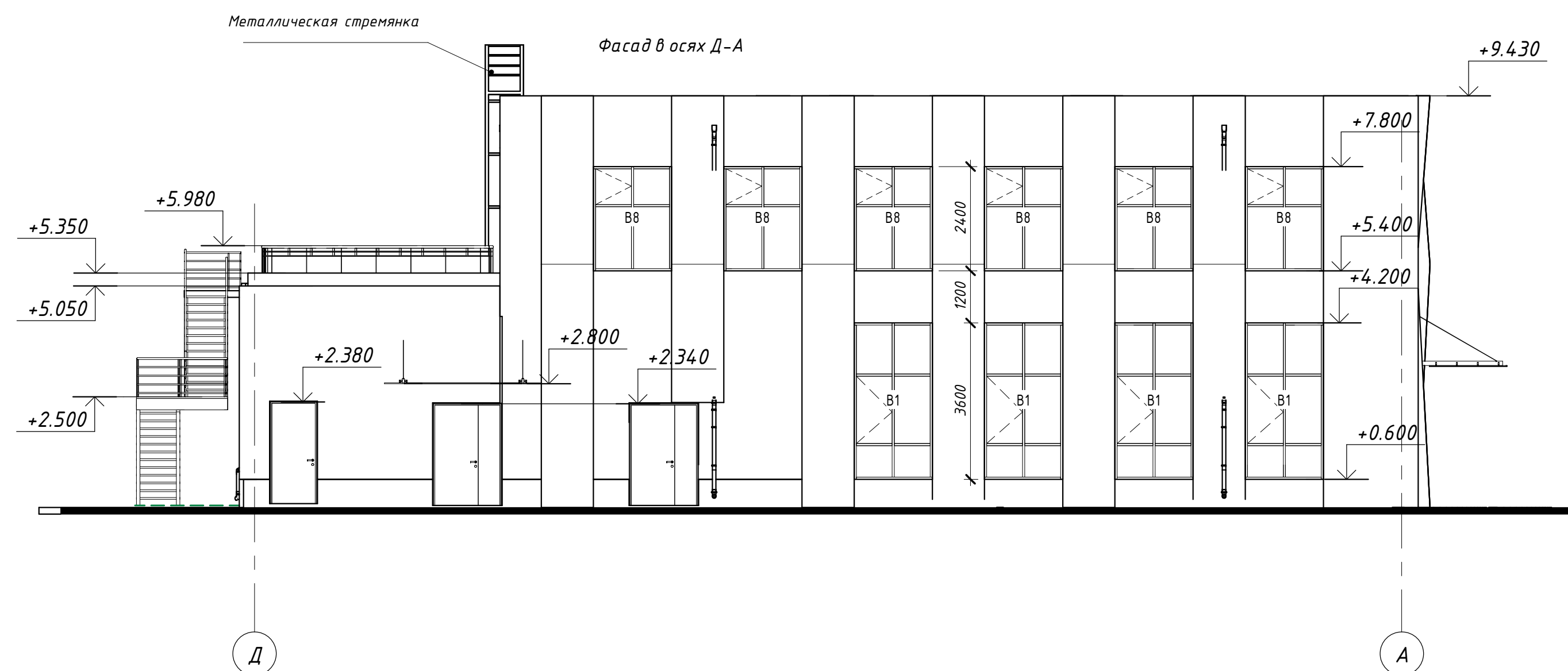
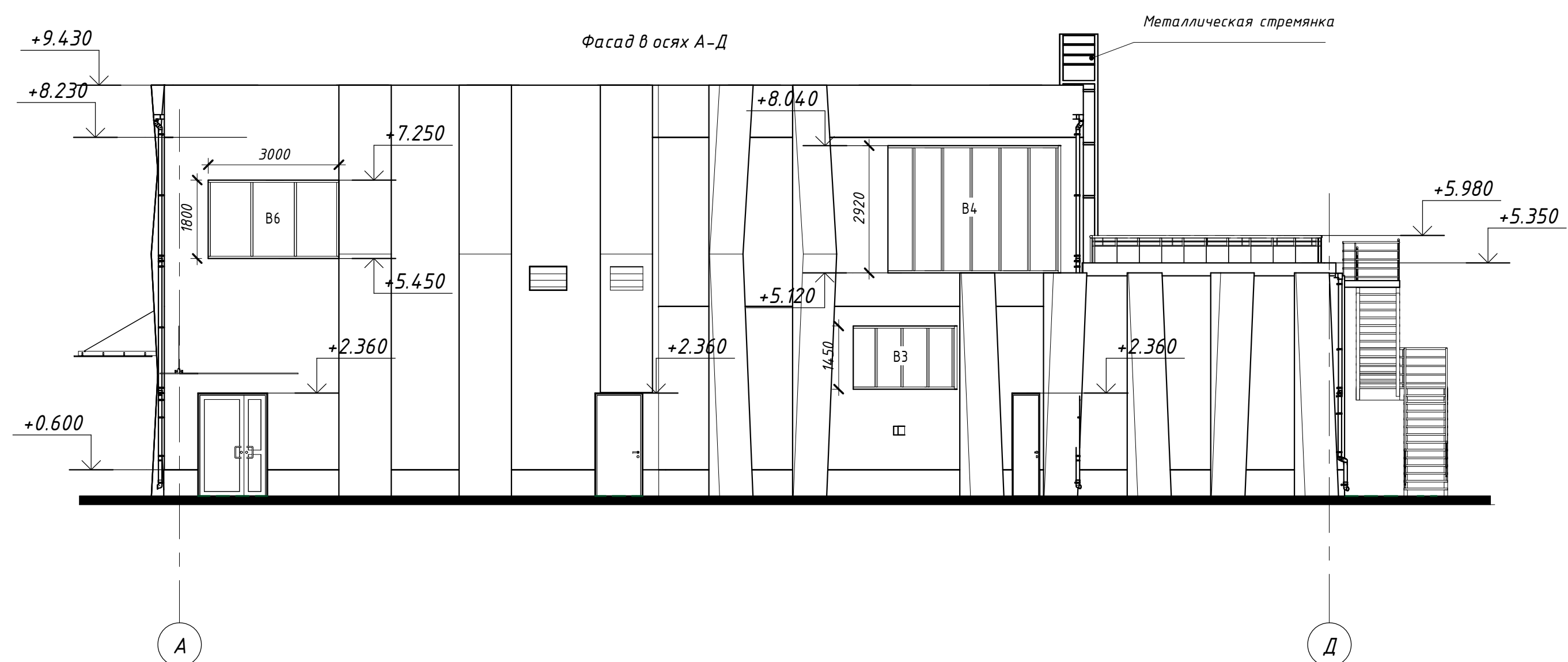
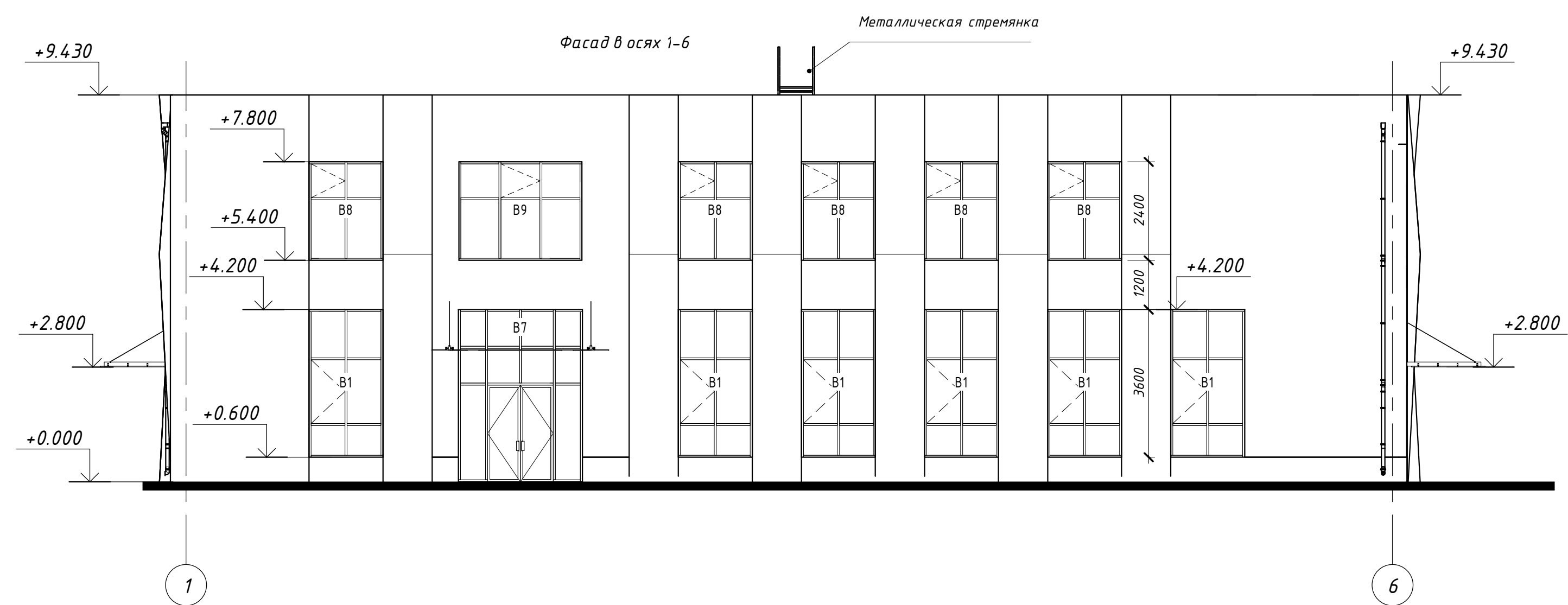
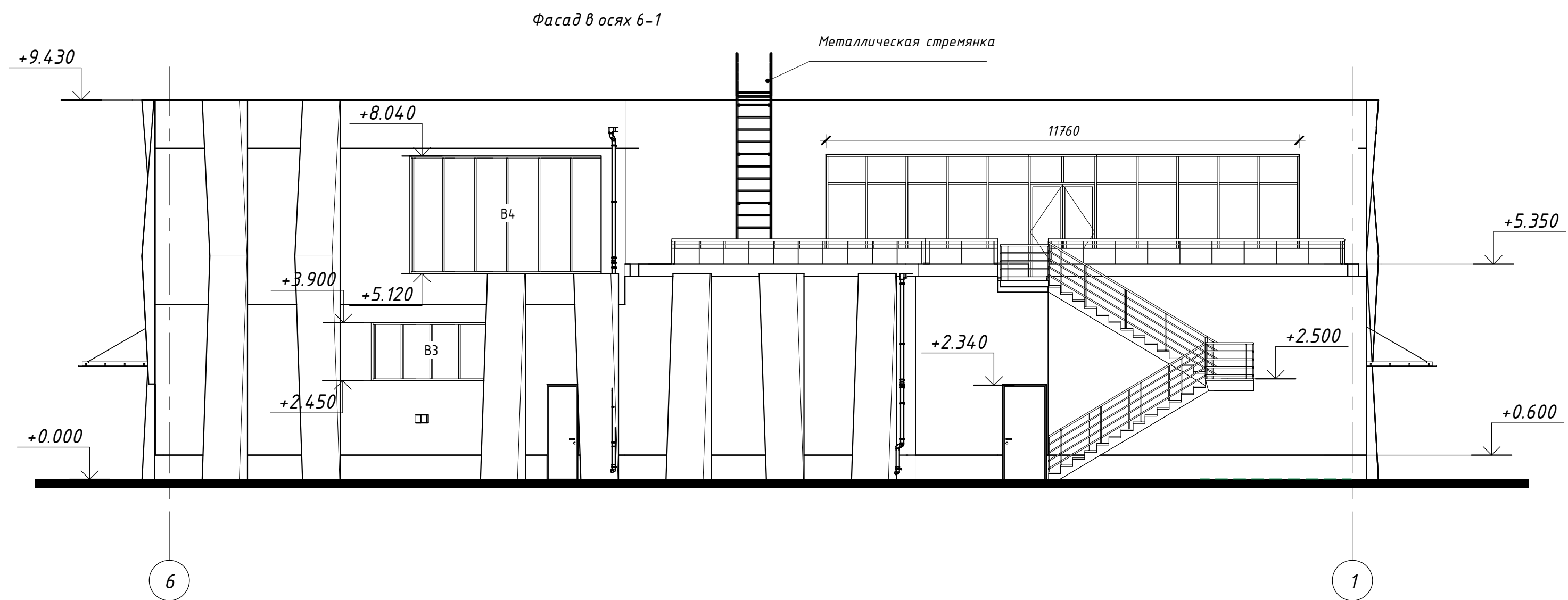


- Примечания:
- Общие указания см. л.1, 2, 3.
 - При производстве работ руководствоваться СНиП 3.04.01-87 "Изоляционные и отделочные покрытия", СП 17.13330.2017 "Кровли" (Актуализированная редакция СНиП II-26-76*).
 - Для удаления влаги внутри кровельного пирога установить по всей поверхности кровли аэраторы из расчета не менее одного аэратора на 100м² кровли. Расстояние между аэраторами не должно превышать 12м. Предпочтительно устанавливать аэраторы в местах стыков теплоизоляционных плит. В местах установки аэраторов утеплитель марки ППС25 заменить на негорючий минеральный утеплитель.

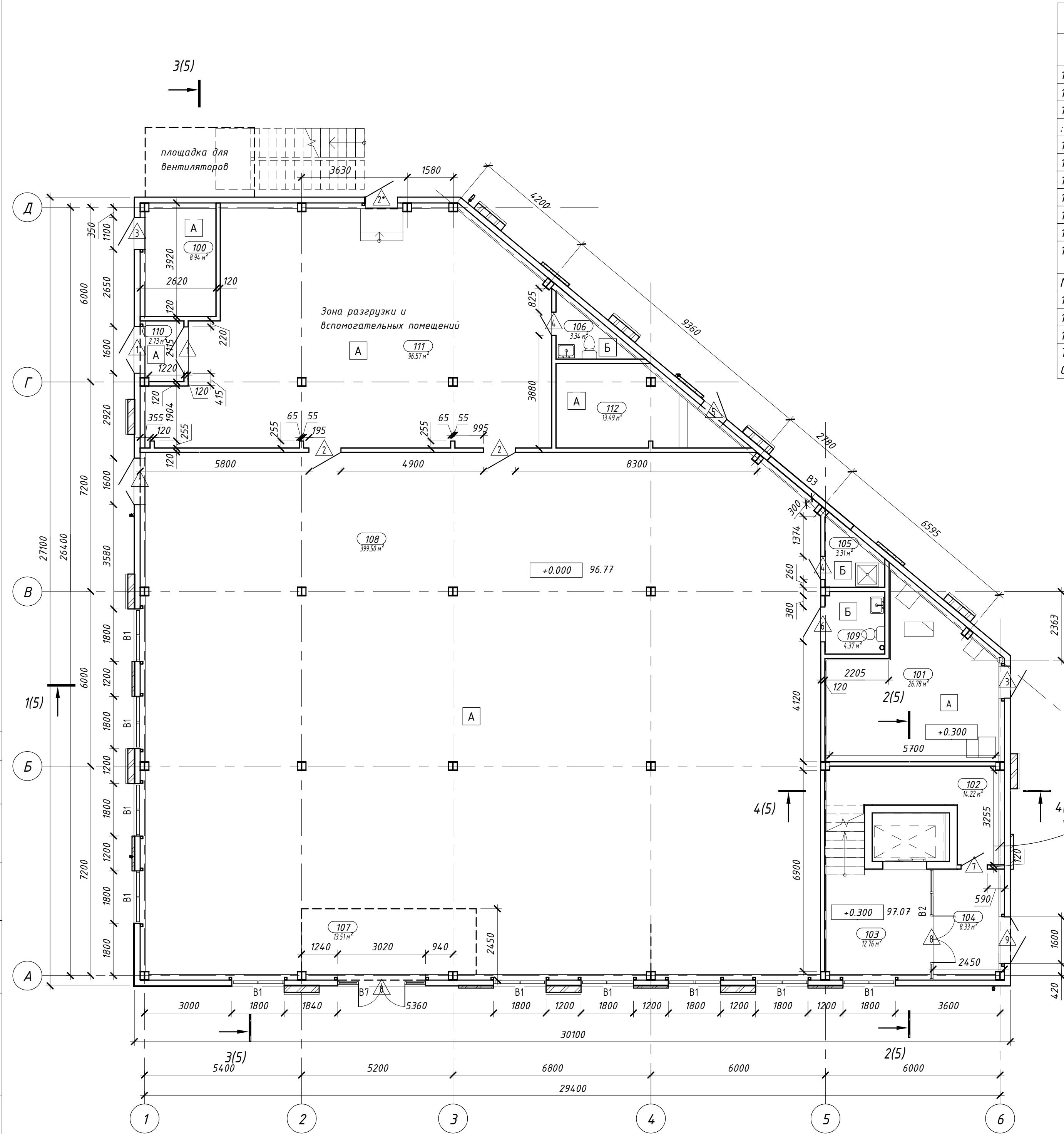
						39-10-5-22 - AP			
						Многоквартирные многоэтажные дома с объектами обслуживания жилой застройки во встроенных помещениях, трансформаторные подстанции, канализационная насосная станция, подземная автостоянка, магазин по ул.Заречная в Первомайском районе г. Новосибирска VII-X этапы строительства			
Изм.	Кол.уч.	Лист	№ док.	Подпись	Дата	Здание магазина по ул. Заречная в Первомайском районе г. Новосибирска X этап строительства	Стадия	Лист	Листов
Разработал	Третьяков				06.23		P	4	
Проверил	Горбатенков				06.23				
					06.23				
ГАП		Горбатенков			06.23	План кровли	ООО "Партнёр"		
Н. контроль		Шаталова			06.23				



39-10-5-22 - AP						
Многоквартирные многоэтажные дома с объектами обслуживания жилой застройки во дворовых помещениях, трансформаторные подстанции, канализационная насосная станция, подземная адгостоянка, магазин по ул.Заречная в Первомайском районе г. Новосибирска VII-X этапы строительства						
Изм.	Кол.уч.	Лист	№ док.	Подпись	Дата	
Разработал	Третьяков				06.23	
Проверил	Горбатенков				06.23	
ГАП	Горбатенков				06.23	
Н. контроль	Шаталова				06.23	
Здание магазина по ул. Заречная в Первомайском районе г. Новосибирска X этап строительства						Этадия
Разрез 1-1. Разрез 2-2. Разрез 3-3. Разрез 4-4						Лист
						Листов
						P 5
						ООО "Партнёр"



						39-10-5-22 - AP					
						Многоквартирные многоквартирные дома с объектами обслуживания жилой застройки во встроенных помещениях, преобразованные подстанции канализационной насосной станции, подземная автостоянка, газопровод по ул. Заречная в Первомайском районе г. Новосибирска VII-X этапы строительства					
Изм.	Колуч	Лист	№ док.	Подпись	Дата	Здание магазина по ул. Заречная в Первомайском районе г. Новосибирска X этап строительства			Стандия	Лист	Листов
Разработал		Третьяков			06.23				P	6	
Проверил		Горбатенко			06.23						
					06.23						
ГАП		Горбатенко			06.23	Фасады в осях А-Д, Д-А, 1-б, 6-1 Фасад по оси Е.			ООО 'Партнёр'		
Н. контроль		Шаталова			06.23						



Экспликация помещений 1 этажа				
Номер	Имя	Площадь	Кем занято	Категория помещения
104	Тамбур	8.33 м ²		
102	Помещение охраны	14.22 м ²		
103	Вестибюль	12.76 м ²		
: 3		35.31 м ²		
106	С/у	3.34 м ²	Магазин 1 этаж	
105	КУИ	3.31 м ²	Магазин 1 этаж	
108	Торговый зал	399.50 м ²	Магазин 1 этаж	
107	Тамбур	13.51 м ²	Магазин 1 этаж	
109	С/у	4.37 м ²	Магазин 1 этаж	
110	Тамбур	2.73 м ²	Магазин 1 этаж	
111	Зона разгрузки и вспомогательных помещений	96.57 м ²	Магазин 1 этаж	
Магазин 1 этаж: 7		523.32 м ²		
100	Электрощитовая	8.94 м ²	Тех. пом.	
101	ИТП	26.78 м ²	Тех. пом.	
112	Насосная пожаротушения	13.49 м ²	Тех. пом.	
Тех. пом.: 3		49.21 м ²		
Общий итог: 13		607.84 м ²		

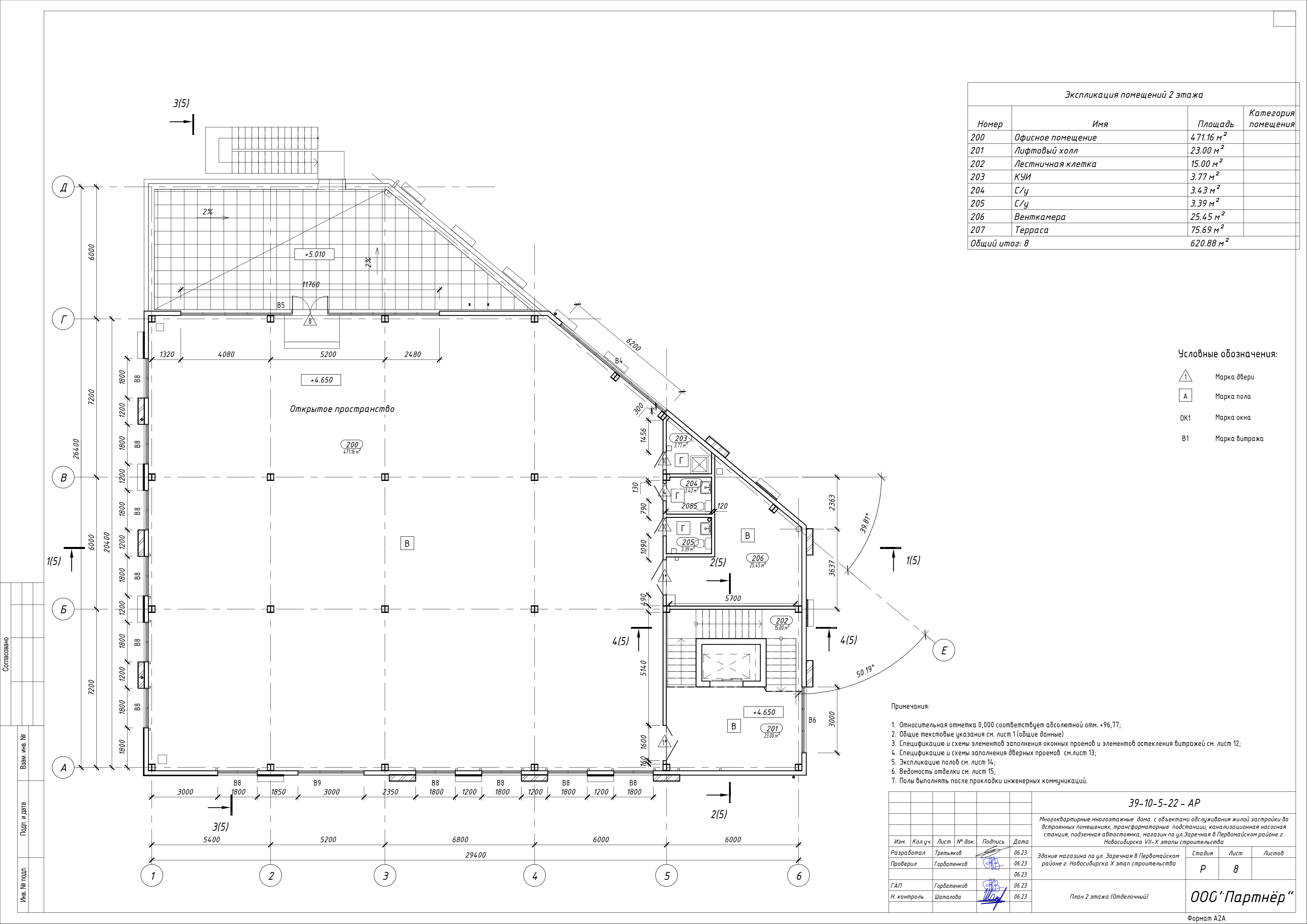
Условные обозначения:

- Марка двери
- Марка пола
- Марка окна
- Марка витража

Примечания:

- Относительная отметка 0,000 соответствует абсолютной отм. +96,77;
- Общие текстовые указания см. лист 1 (общие данные)
- Спецификацию и схемы элементов заполнения оконных проемов и элементов остекления витражей см. лист 12;
- Спецификацию и схемы заполнения дверных проемов см. лист 13;
- Экспликацию полов см. лист 14;
- Ведомость отделки см. лист 15;
- Полы выполнять после прокладки инженерных коммуникаций.

						39-10-5-22 - АР		
						Многоквартирные многоэтажные дома с объектами обслуживания жилой застройки во встроенных помещениях, трансформаторные подстанции, канализационная насосная станция, подземная адгостоянка, магазин по ул.Заречная в Первомайском районе г. Новосибирска VII-X этапы строительства		
Изм.	Кол.уч.	Лист	№ док.	Подпись	Дата	Здание магазина по ул. Заречная в Первомайском районе г. Новосибирска X этап строительства	Стадия	Лист
Разработал	Третьяков				06.23		Р	7
Проверил	Горбатенков				06.23	План 1 этажа (Отделочный)	ООО "Партнёр"	
ГАП	Горбатенков				06.23			
Н. контроль	Шаталова				06.23			



Экспликация помещений 2 этажа			
Номер	Имя	Площадь	Категория помещения
200	Офисное помещение	471.16 м ²	
201	Лифтовый холл	23.00 м ²	
202	Лестничная клетка	15.00 м ²	
203	КУИ	3.77 м ²	
204	С/у	3.43 м ²	
205	С/у	3.39 м ²	
206	Венткамера	25.45 м ²	
207	Терраса	75.69 м ²	
Общий итог: 8		620.88 м ²	

Условные обозначения:

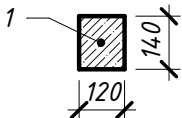
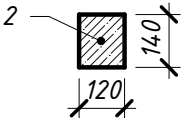
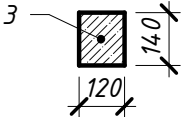
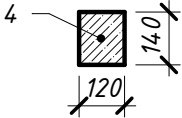
- Марка двери
- Марка пола
- Марка окна
- Марка витража

Примечания:

- Относительная отметка 0,000 соответствует абсолютной отм. +96,77;
- Общие текстовые указания см. лист 1 (общие данные)
- Спецификацию и схемы элементов заполнения оконных проемов и элементов остекления витражей см. лист 12;
- Спецификацию и схемы заполнения дверных проемов см. лист 13;
- Экспликацию полов см. лист 14;
- Ведомость отделки см. лист 15;
- Полы выполнять после прокладки инженерных коммуникаций.

						39-10-5-22 - АР		
						Многоквартирные многоэтажные дома с объектами обслуживания жилой застройки во встроенных помещениях, трансформаторные подстанции, канализационная насосная станция, подземная адгостоянка, магазин по ул.Заречная в Первомайском районе г. Новосибирска VII-X этапы строительства		
Изм.	Кол.уч.	Лист	№ док.	Подпись	Дата	Здание магазина по ул. Заречная в Первомайском районе г. Новосибирска X этап строительства	Стадия	Лист
Разработал	Третьяков	06.23			06.23		Р	8
Проверил	Горбатенков	06.23			06.23	План 2 этажа (Отделочный)	ООО "Партнёр"	
ГАП	Горбатенков	06.23			06.23			
Н. контроль	Шаталова	06.23			06.23			

Ведомость перемычек

Марка	Схема сечения
ПР1	
ПР2	
ПР3	
ПР4	

Спецификация элементов перемычек

Поз.	Обозначение	Наименование	Кол. на этаж		Масса ед. кг	Примечание
			1	2		
1	ГОСТ 948-2016	2ПБ 19-3	1	2	81	
2	ГОСТ 948-2016	2ПБ 13-1	3	-	54	
3	ГОСТ 948-2016	2ПБ 10-1	2	3	42.5	
4	ГОСТ 948-2016	2ПБ 16-2	1	-	62.4	

1. Дверные откосы оштукатурить по металлической сетке.

39-10-5-22 - АР

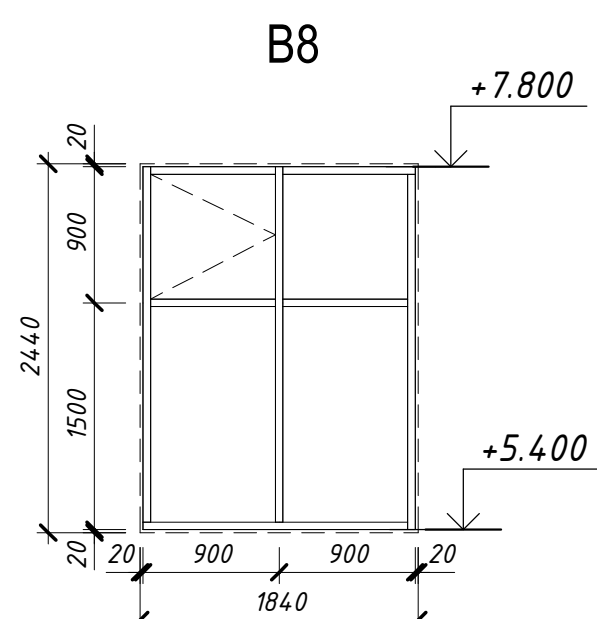
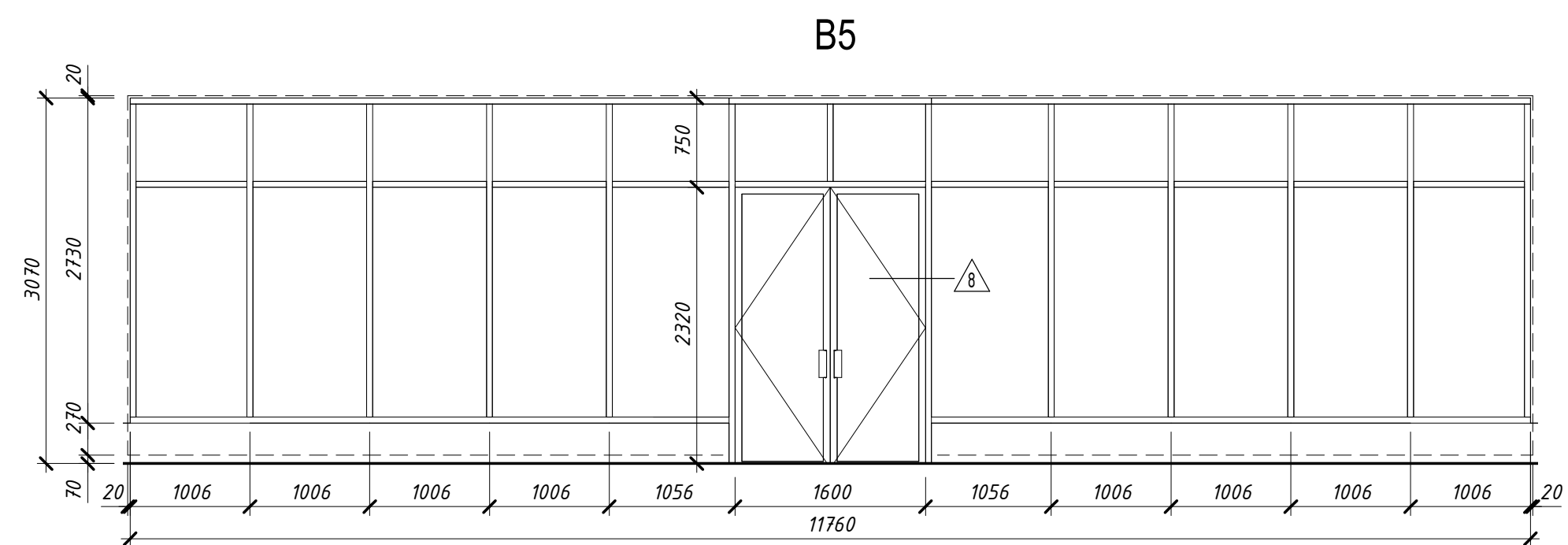
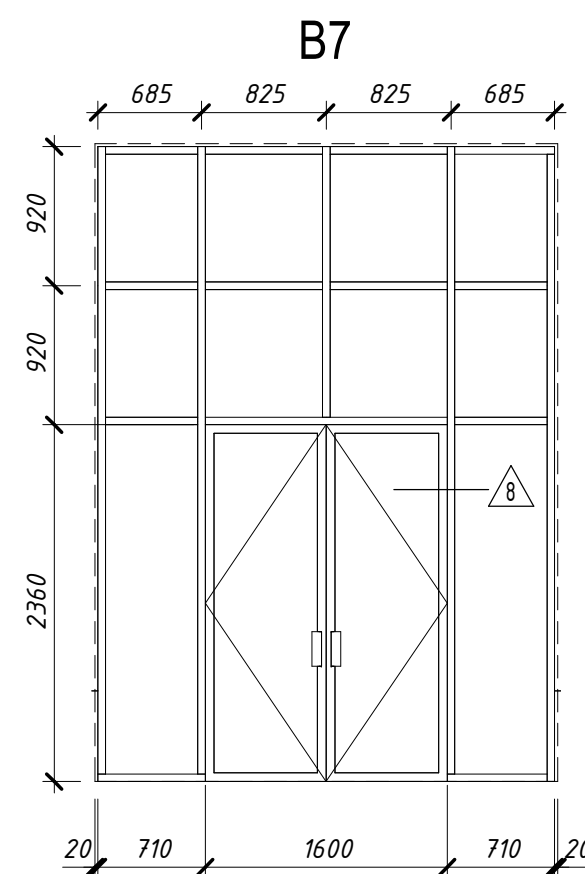
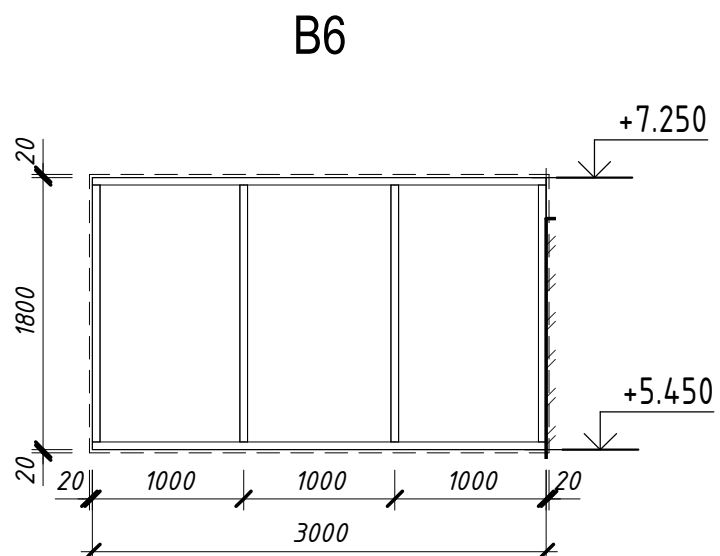
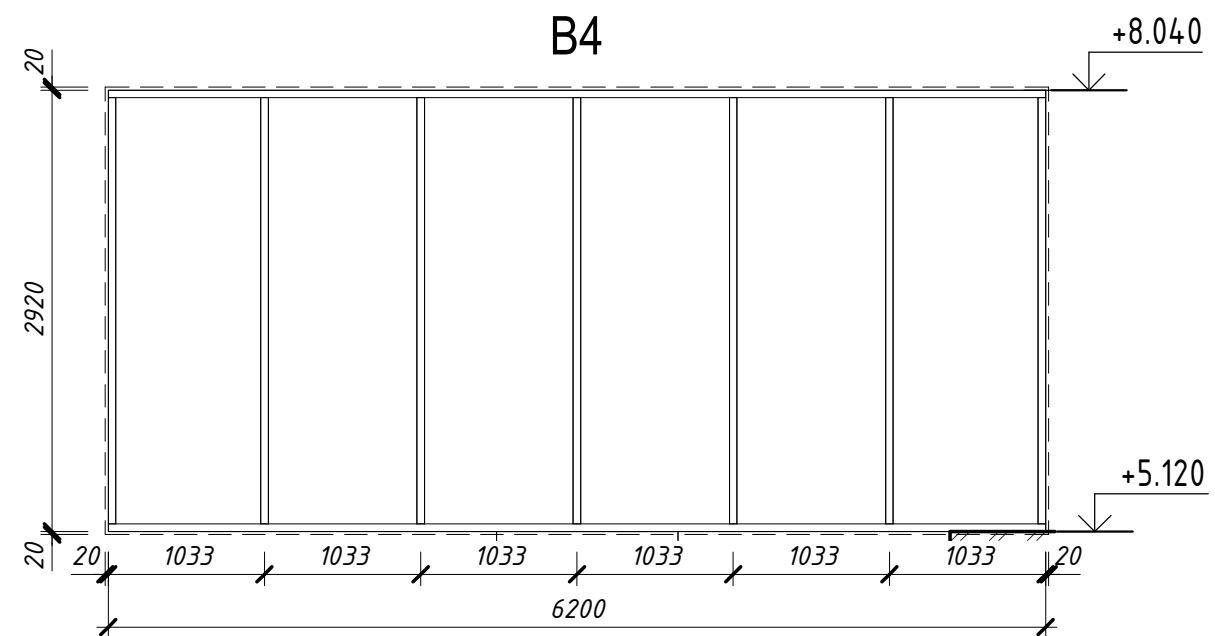
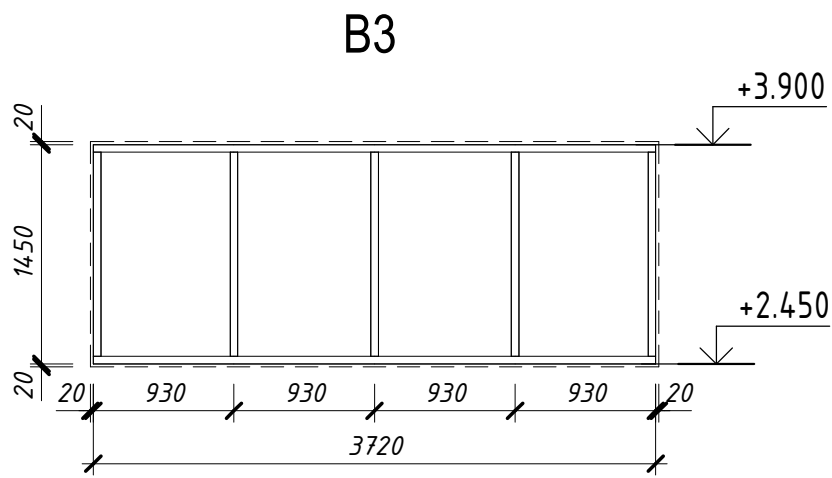
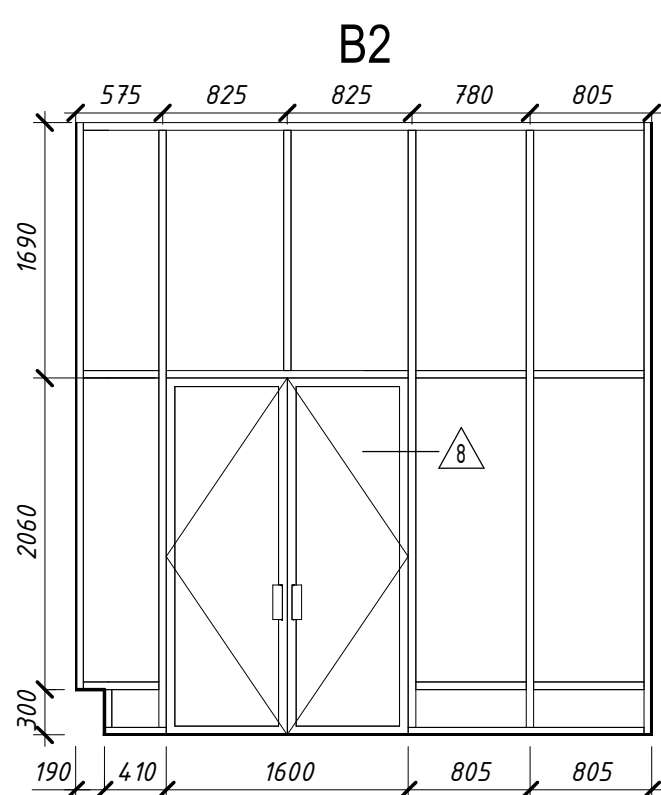
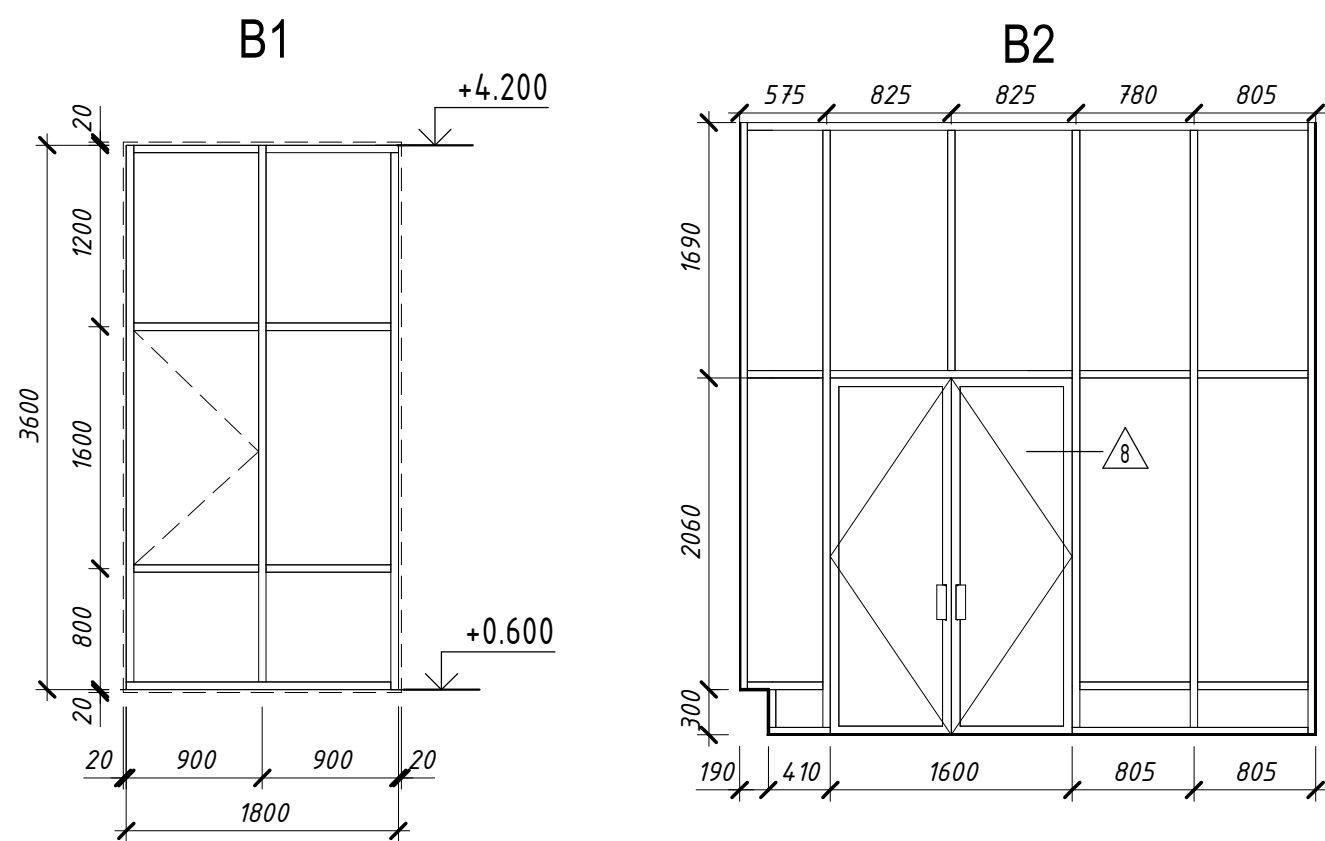
Многоквартирные многоэтажные дома с объектами обслуживания жилой застройки во встроенных помещениях, трансформаторные подстанции, канализационная насосная станция, подземная автостоянка, магазин по ул.Заречная в Первомайском районе г. Новосибирска VII-X этапы строительства

Изм.	Кол.уч.	Лист	№ док.	Подпись	Дата	Здание магазина по ул. Заречная в Первомайском районе г. Новосибирска X этап строительства	Стадия	Лист	Листов
Разработал	Третьяков				06.23				
Проверил	Горбатенков				06.23				
					06.23				
ГАП	Горбатенков				06.23				
Н. контроль	Шаталова				06.23				

Ведомость перемычек

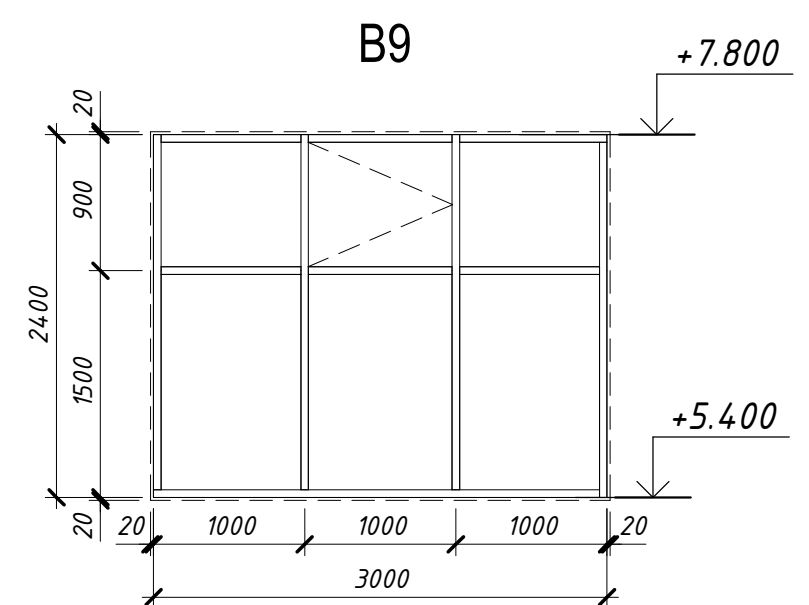
ООО "Партнёр"

Согласовано			
Взам. инв. №			
Подп. и дата			
Инв. № подл.			



Спецификация элементов остекления

Марка	Обозначение	Наименование	Площадь, м2	Кол-во	Примечание
B1	По номенклатуре предприятия-изготовителя	Витражный блок (ДАН Дп Пр(не более 0,014м Р)). Теплый алюминиевый профиль с полимерным покрытием, цвет RAL 7024, ударопрочный стеклопакет (не ниже СМ4 по ГОСТ 30826). Приведенное сопротивление теплопередаче Rпр≥0,84м2°С/Вт. Для ВГ-2,ВГ-5,ВГ-7: Ручка-скоба из нержавеющей стали. Замок ключ-ключ, доводчик, двойной контур уплотнения. Согласовать с авторским надзором.	6,48	10	
B2			11,64	1	
B3			5,4	1	
B4			18,1	1	
B5			29,98	1	Наружный входной блок
B6			5,4	1	
B7			8,87	1	Наружный входной блок
B8			4,32	11	
B9			7,2	1	



Примечания:

- Данный лист см. совместно с л.
- Витражи разрабатываются специализированной организацией. Размеры уточнить после фактически выполненных работ.
- Приведенное сопротивление теплопередаче прозрачной части наружных витражей принять не менее R=0,75 C0/Вт.
- Все металлические элементы ограждающих конструкций выполнить из металла с полимерным покрытием, цвет RAL 7024.
- Площадь витражей дана без учета дверного полотна, ведомость дверных проемов см. л. 13
- Витражные двери см. л. 13




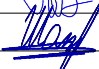
						39-10-5-22 - AP		
						Многоквартирные многоэтажные дома с объектами обслуживания жилой застройки во встроенных помещениях, трансформаторные подстанции, канализационная насосная станция, подземная адгостоянка, магазин по ул.Заречная в Первомайском районе г. Новосибирска VII-X этапы строительства		
Изм.	Кол.уч.	Лист	№ док.	Подпись	Дата	Здание магазина по ул. Заречная в Первомайском районе г. Новосибирска X этап строительства	Стадия	Лист
Разработал	Третьяков				06.23			
Проверил	Горбатенков				06.23	Схема оконных проемов и витражей	P	10
ГАП	Горбатенков				06.23			
Н. контроль	Шаталова				06.23			
						ООО "Партнёр"		

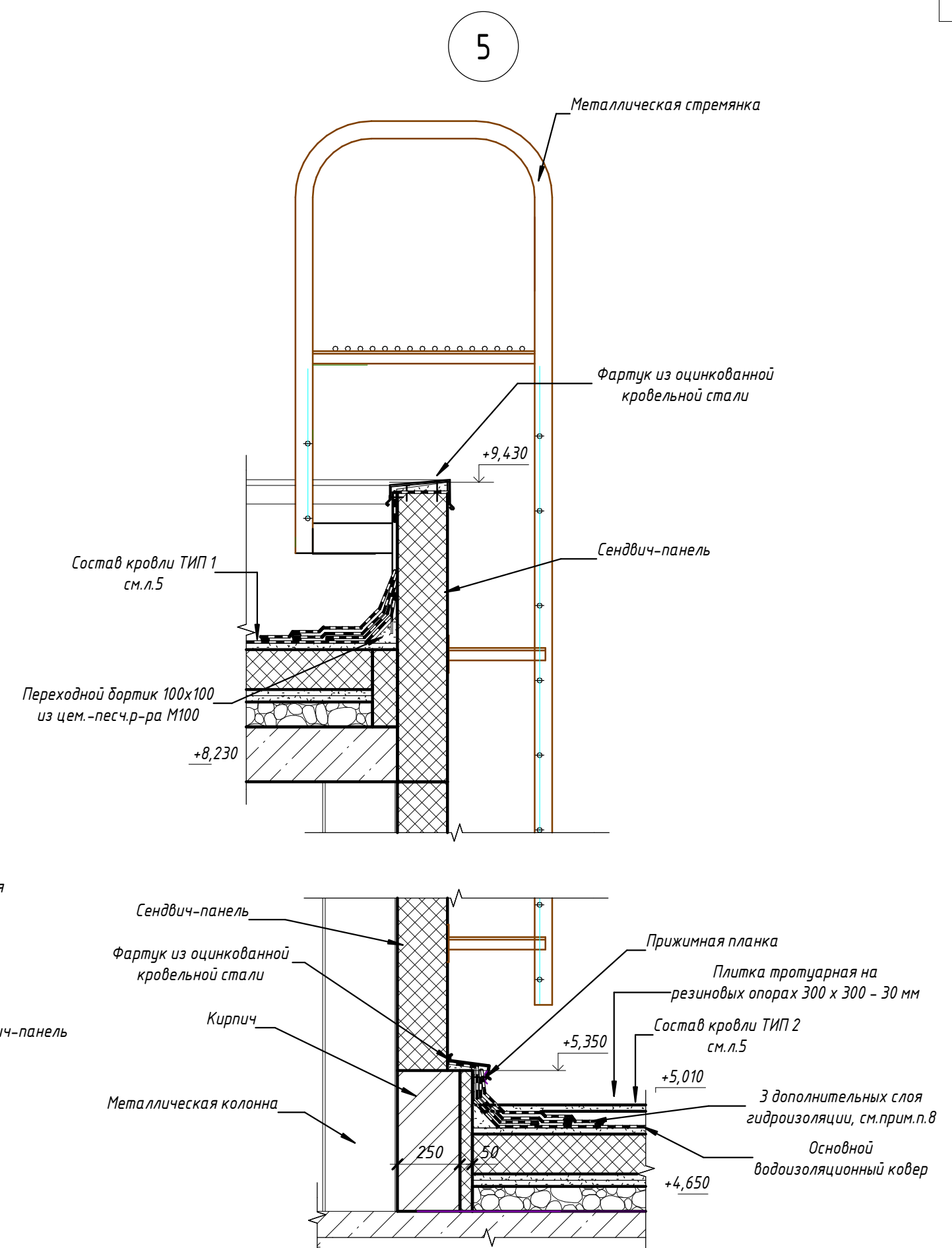
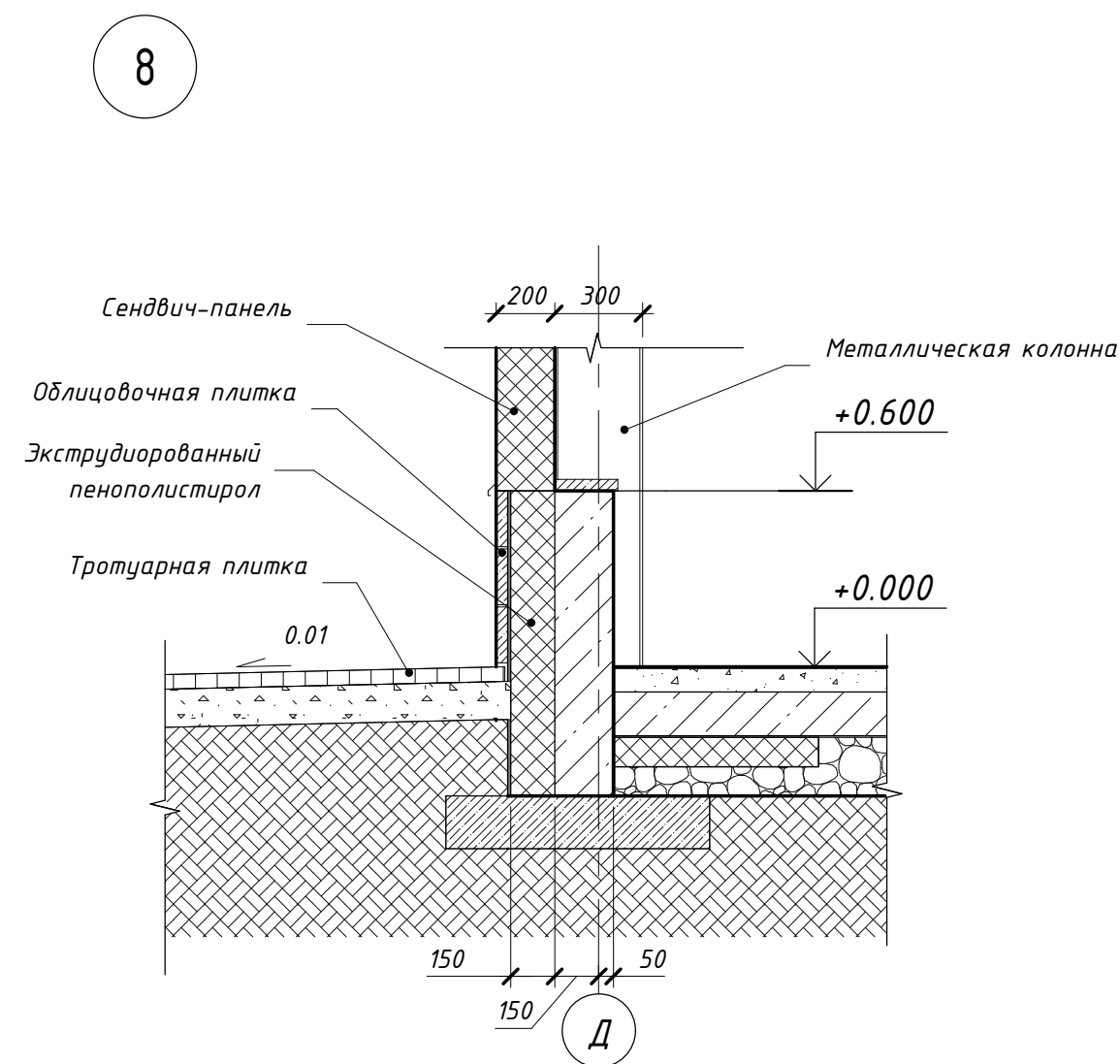
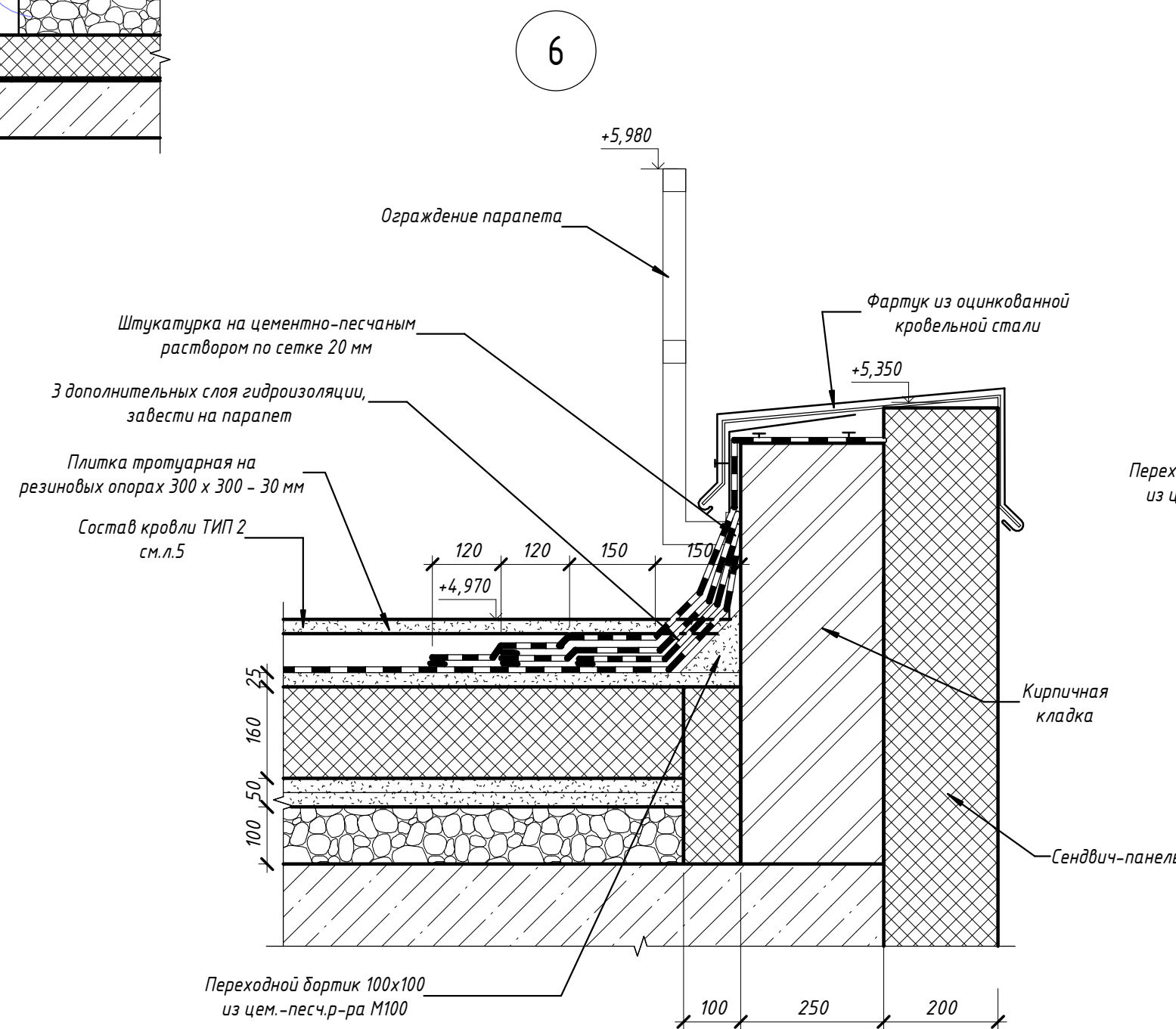
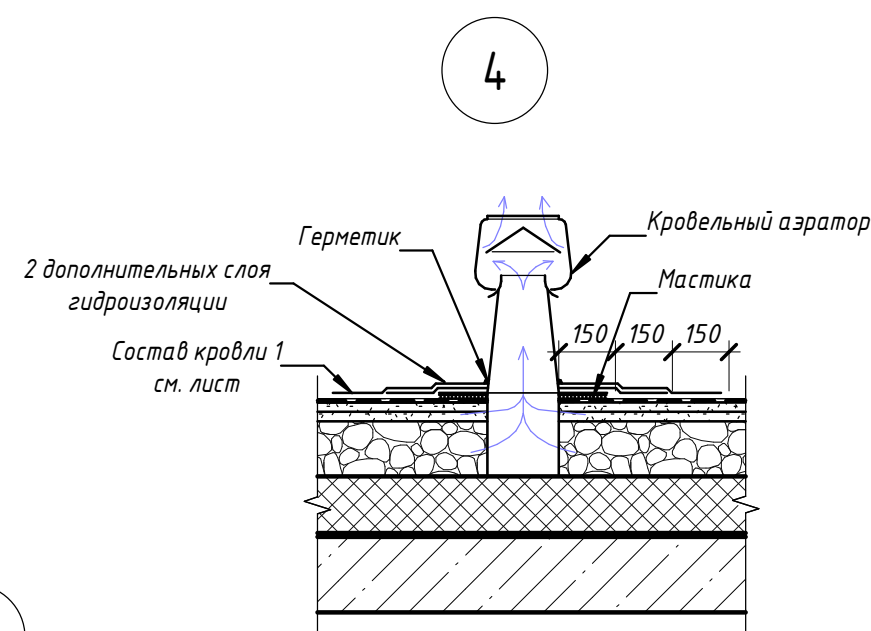
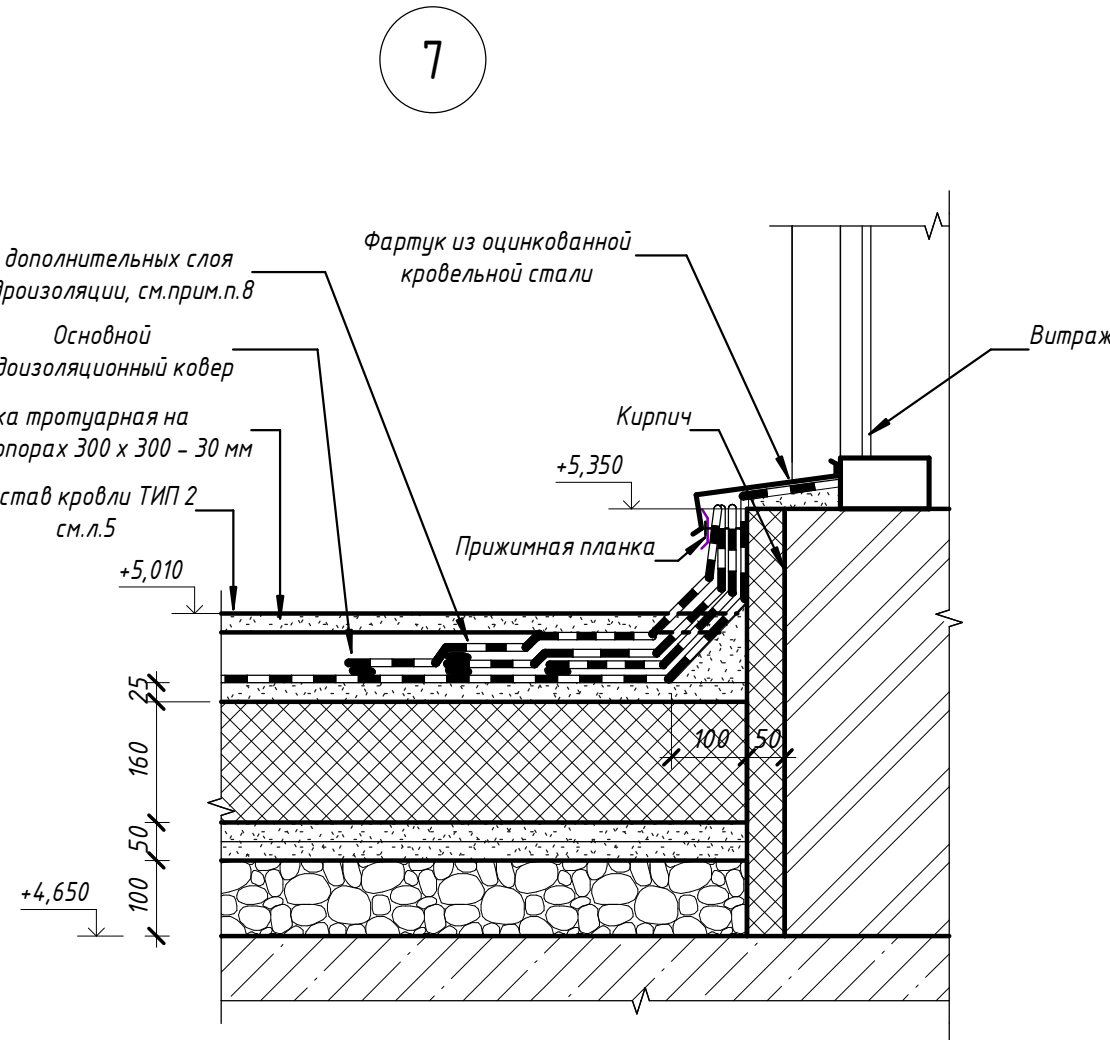
Наименование или номер помещения	Вид отделки элементов помещений						Примечание
	Потолок	Площадь, м2	Стены или перегородки	Площадь, м2	Низ стен	Площадь, м2	
1 Этаж							
Тамбур, помещение охраны, вестибюль, торговый зал, зона разгрузки и вспомогательных помещени, электрощитовая, ИТП, насосная пожаротушения, С/У, ПУИ, лестничная клетка.	Шпатлевание 2р., грунтовка	608	Железобетонные стены – грунтовка	66			
			Кирпичные перегородки – штукатурка цем.-песч.р-ром М75; грунтовка	561			
2 Этаж							
Офисное помещение, лифтовый холл, венткамера, лестничная клетка, С/У, ПУИ	Шпатлевание 2р., грунтовка	545	Кирпичные перегородки – штукатурка цем.-песч.р-ром М75; шпатлевание 2р; грунтовка	205			...

Согласовано			

Индв. № подл.	Подп. и дата	Взам. инв. №

1. Работать совместно с листами 7, 8
2. Отделочные работы производить в соответствии с СП 71.13380.2017 "Изоляционные и отделочные покрытия. Актуализированная редакция СНиП 3.04.01-87 (с изменением №1)".
3. Все стены и потолки для обеспечения обеспыливания поверхности – огрунтовать по инструкции изготовителя.
4. Отделка дверных откосов учтена в отделке стен.
5. При необходимости утеплитель крепить к перекрытию термалчатыми дюбелями. В местах пересечения с коммуникациями должна быть выполнена негорючая изоляция.

						39-10-5-22 - АР			
						Многоквартирные многоквартирные дома с объектами обслуживания жилой застройки во встроённых помещениях, трансформаторные подстанции, канализационная насосная станция, подземная автостоянка, магазин по ул.Заречная в Первомайском районе г. Новосибирска VII-X этапы строительства			
Изм.	Кол.уч.	Лист	№ док.	Подпись	Дата	Здание магазина по ул. Заречная в Первомайском районе г. Новосибирска X этап строительства	Стадия	Лист	Листов
Разработал		Третьяков			06.23		Р	13	
Проверил		Горбатенков			06.23				
					06.23				
ГАП		Горбатенков			06.23	Ведомость отделки	ООО "Партнёр"		
Н. контроль		Шаталова			06.23				



1. Кладку перегородок выполнять из кирпича Кр-р-по 250х120х65/ИФ/100/2,0/25/ГОСТ 530-2012 на растворе М100, армированный №4В-1, ячейкой 50х50мм, через 6 рядов кладки.
2. Перегородку толщиной 120мм и длиной более 5м закреплять к потолку с шагом 2,5м (но не менее двух скоб на участок перегородки), толщиной 250мм – без раскрепления к потолку. Скоба из –3х80 ГОСТ 19903-74, L=280мм, согнуть после установки перегородки. Обрабатывать грунтом ГФ-021, ГОСТ 25129-82 за два раза.
3. Стальные кладочные сетки, выпуски арматуры всех кирпичных стен и перегородок ниже отм. 0,000, влажных помещений обработать антикоррозионным составом ЦИНАКОЛ ТУ 2313-015-50316079-2004 по инструкции изготовителя.
4. Для выступающих декоративных элементов фасада применяется система SIBALUX (Сибалюкс), монтаж производить согласно проекта производителя системы.
5. Кладку в местах примыкания гидроизоляции выполнять из кирпича Кр-р-по 250х120х65/ИФ/125/2,0/75/ГОСТ530-2012 на растворе М100, армированный сеткой из проволоки 4-В500, ячейкой 50х50мм через 3 ряда.
6. Монтаж фартука выполнять с нахлестом стыков не менее 150мм и герметизацией стыков и креплений. Цементно-песчаный раствор с гидрофобными и морозостойкими добавками по уклону.

						39-10-5-22 – АР			
						Множквартирные многоэтажные дома с объектами обслуживания жилой застройки во встроеном помещении, трансформаторные подстанции, канализационная насосная станция, подземная автостоянка, магазин по ул.Заречная в Первомайском районе г. Новосибирска VII-X этапы строительства			
Изм.	Кол.уч.	Лист	N° док.	Подпись	Дата	Здание магазина по ул. Заречная в Первомайском районе г. Новосибирска X этап строительства	Стадия	Лист	Листов
Разработал	Третьяков		06.23				P	14	
Проверил	Горбатенков		06.23						
			06.23						
ГАП	Горбатенков		06.23			Узлы 1-8			ООО "Партнёр"
Н. контроль	Шаталова		06.23						